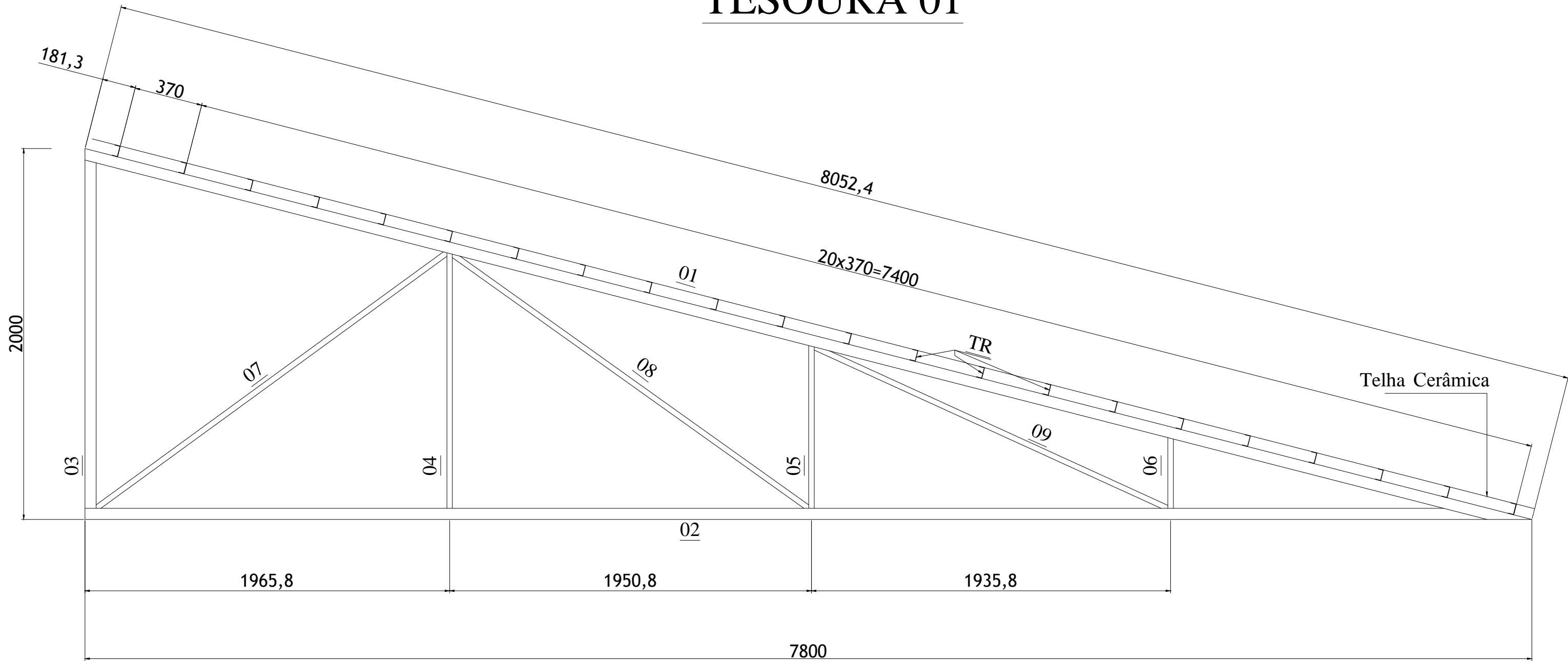
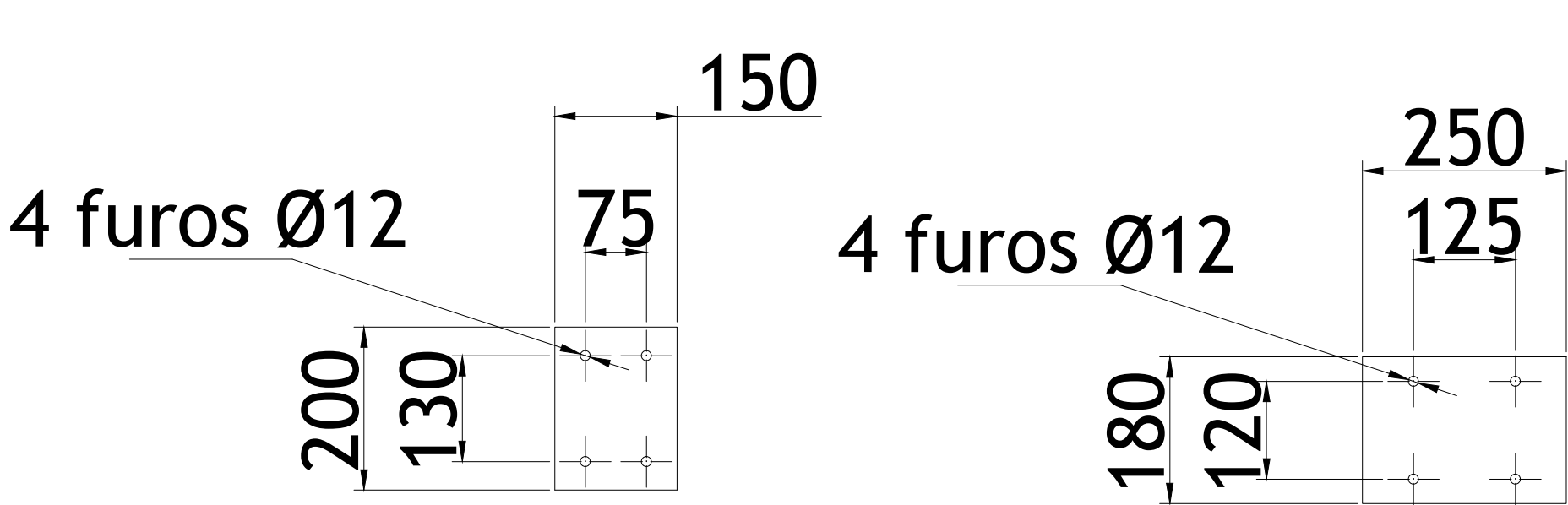


TESSOURA 01

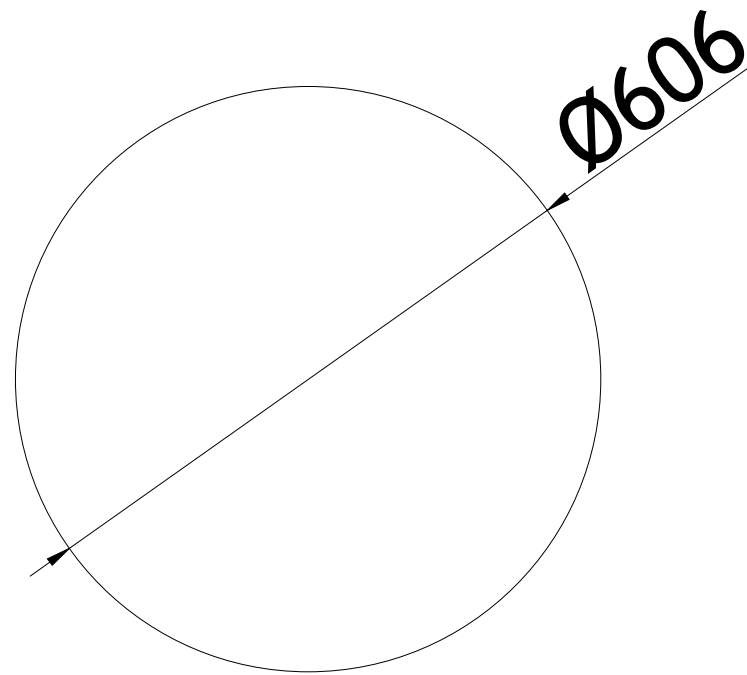


TESSOURA 02

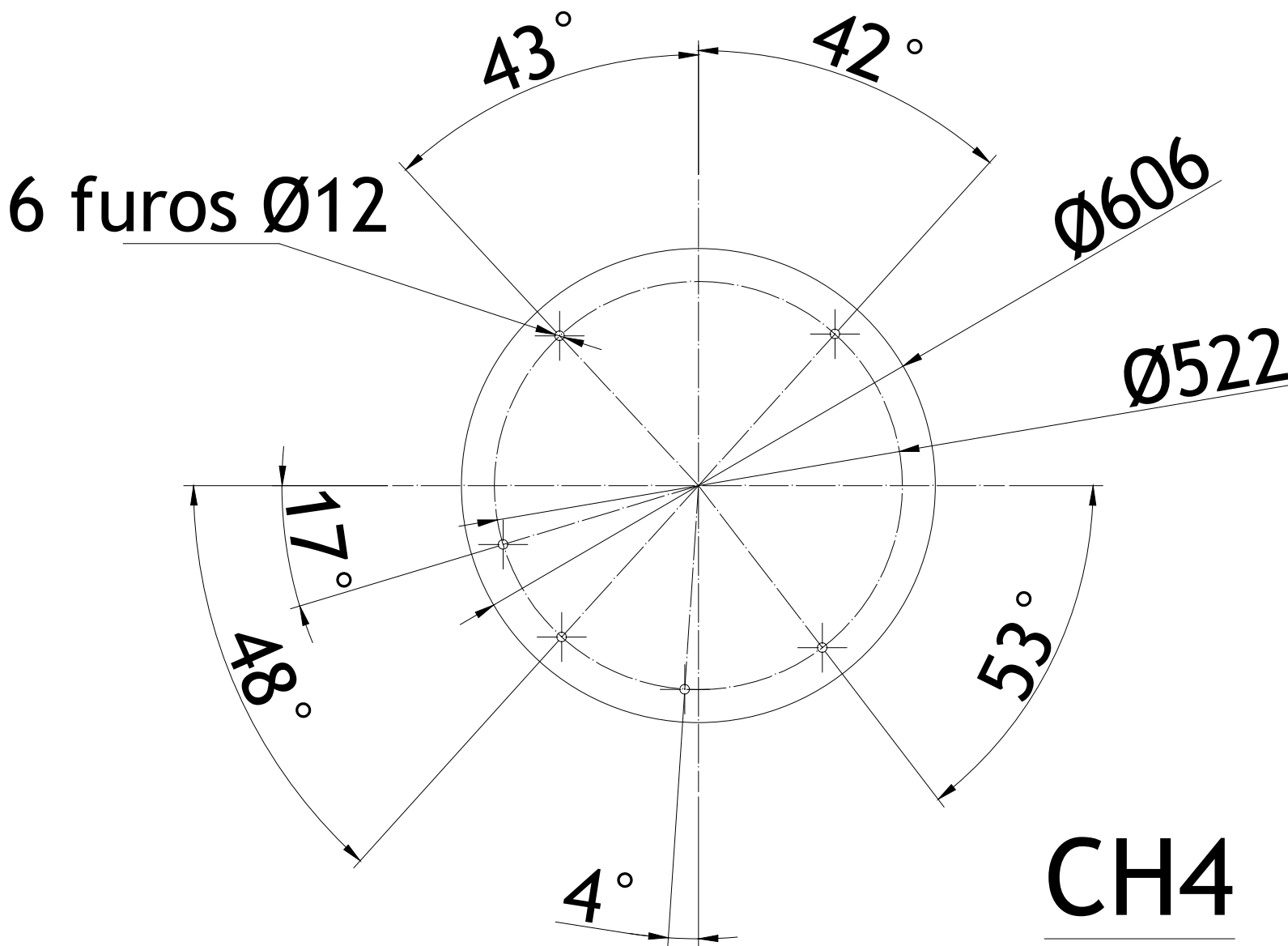


CH1

CH2



CH3



CH4

LISTA DE MATERIAIS							
	pos.	Qtd.	Descrição	Compr.(mm)	Peso Unit.	Peso Total	Material
TESOURA 01	01	03	TUBO QUADRADO METALON 60x60x1,90mm	8.313,9	28,8	86,4	ASTM A-36
	02	03	TUBO QUADRADO METALON 60x60x1,90mm	8.070,0	28,0	84,0	ASTM A-36
	03	03	TUBO QUADRADO METALON 60x60x1,90mm	1.878,3	6,5	19,5	ASTM A-36
	04	03	PERFIL "U" DOBRADO 60x30x2,0mm	1.398,6	2,5	7,5	ASTM A-36
	05	03	PERFIL "U" DOBRADO 60x30x2,0mm	933,7	1,6	4,8	ASTM A-36
	06	03	PERFIL "U" DOBRADO 60x30x2,0mm	406,9	0,7	2,1	ASTM A-36
	07	03	PERFIL "U" DOBRADO 60x30x2,0mm	2.339,6	4,1	12,3	ASTM A-36
	08	03	PERFIL "U" DOBRADO 60x30x2,0mm	2.311,1	4,1	4,1	ASTM A-36
	09	03	PERFIL "U" DOBRADO 60x30x2,0mm	2.291,3	4,0	12,0	ASTM A-36
TESOURA 02	01	05	TUBO QUADRADO METALON 60x60x1,90mm	8.052,4	27,9	139,5	ASTM A-36
	02	05	TUBO QUADRADO METALON 60x60x1,90mm	7.800,0	27,0	135,0	ASTM A-36
	03	05	TUBO QUADRADO METALON 60x60x1,90mm	1.878,3	6,5	32,5	ASTM A-36
	04	05	PERFIL "U" DOBRADO 60x30x2,0mm	1.377,9	2,4	12,0	ASTM A-36
	05	05	PERFIL "U" DOBRADO 60x30x2,0mm	877,7	1,6	8,0	ASTM A-36
	06	05	PERFIL "U" DOBRADO 60x30x2,0mm	381,3	0,7	3,5	ASTM A-36
	07	05	PERFIL "U" DOBRADO 60x30x2,0mm	2.339,6	4,1	20,5	ASTM A-36
	08	05	PERFIL "U" DOBRADO 60x30x2,0mm	2.359,4	4,2	21,0	ASTM A-36
	09	05	PERFIL "U" DOBRADO 60x30x2,0mm	2.095,0	3,7	18,5	ASTM A-36
CH1	01	CHAPA 150x200, e=3⁄8"	-	2,2	2,2	ASTM A-36	
CH2	02	CHAPA 180x250, e=3⁄8"	-	3,3	6,6	ASTM A-36	
CH3	01	CHAPA Ø606, e=3⁄8"	-	21,0	21,0	ASTM A-36	
CH4	01	CHAPA Ø606, e=3⁄8"	-	21,0	21,0	ASTM A-36	
PC1	01	TUBO QUADRADO METALON 60x60x1,90mm	2.100,9	7,3	7,3	ASTM A-36	
PC2	01	TUBO QUADRADO METALON 60x60x1,90mm	1.940,0	6,7	6,7	ASTM A-36	
TR	-	PERFIL "U" DOBRADO 60x30x2,0mm	381.089,1	-	670,7	ASTM A-36	
	18	CHUMBADOR PARABOLT Ø8 1⁄2 x 1 1⁄2"					

NOTAS GERAIS:

- 1) PROJETO DE ACORDO COM A NORMA NBR-8800 (PROJETO E EXECUÇÃO DE ESTRUTURAS DE AÇO);
- 2) VERIFICAR AS MEDIDAS NA OBRA ANTES DA FABRICAÇÃO;
- 3) TODAS AS MEDIDAS ESTÃO EM MILÍMETROS;
- 4) É DE RESPONSABILIDADE DO FABRICANTE, A VERIFICAÇÃO DOS QUANTITATIVOS DE MATERIAIS ANTES DA ELABORAÇÃO DA PROPOSTA;
- 5) TODA E QUALQUER ALTERAÇÃO NA ESTRUTURA, COMO MUDANÇA DE BITOLAS, DEVERÃO SER AUTORIZADAS PELA ADMINISTRAÇÃO;
- 6) MATERIAIS:
 - PERFÍS LAMINADOS - AÇO ASTM A-36
 - PERFÍS DE CHAPA DOBRADA - AÇO ASTM A-36
 - BARRAS LISAS (REDONDAS) - AÇO ASTM A-36
 - CHAPAS GROSSAS - AÇO ASTM A-36
 - ELETRODOS PARA SOLDA - AWS E- 6013
 - CHUMBADORES DE EXPANSÃO (PARABOLT) - WALSYWA OU SIMILAR
- 7) PROTEÇÃO ANTI-CORROSIVA:
 - TRATAMENTO DE SUPERFÍCIE: JATO AO METAL QUASE BRANCO PADRÃO SA 21/2
 - FUNDO: ÉPOXI DUPLA FUNÇÃO 80 MICRÔMETROS (SECA) EM UMA DEMÃO, COR A DEFINIR.
- 8) SOLDAS DE FILETE E CONTÍNUA DE 3 mm;

NOTA IMPORTANTE:

As terças (peças posição TR) deverão ser fixadas conjuntamente com a montagem das telhas cerâmicas para evitar divergência entre a galga das telhas e o espaçamento entre as terças.

Nº:	DATA	RESPONSÁVEL	DESCRIÇÃO DA REVISÃO:
FASE: PROJETO ESTRUTURA METÁLICA - COBERTURA			
OBSERVAÇÕES: CONFERIR MEDIDAS NA OBRA			
PRÉDIO FINEP/QUÍMICA/CPPT EQ CAMPUS JK / DIAMANTINA RODOVIA MG 367, KM 583, Nº 5000 - ALTO DA JACUBA - DIAMANTINA/MG PROPRIETÁRIO: UNIVERSIDADE FEDERAL DOS VALES DO JEQUITINHONHA E MUCURI CNPJ 16.888.315/0001-57			
TÍTULO: TESSOURAS (TS I/TS2) /CHAPAS/ LISTA DE MATERIAIS			
AUTOR PROJETO ARQUITETÔNICO / RT: MARCUS VINÍCIUS FELIX CREA 120.053/D - MG			
DETALHAMENTO/OBSERVAÇÕES:			
VERSÃO: VERSAO 1	DATA: 09/06/2017	AUTOCAD: ENG. MARCUS FELIX	FOLHA: 02/03
ARQUIVO: FINEP QUIMICA -COBERT EST METALICA - REV00			